

- A IPN 220, belka nosna, kolor RAL 7016, 2zestawy
B konsola montażowa, blacha stalowa 240x240x10 (zabezpieczenie antykorozyjne)
blacha łącznika 210 x 170 x 10, stal S185, spoiny paczynkowe gr. 0,7g,
RAL 7016 - 4zestawy, łączone do muru łącznikami stalowymi z kotwanami
chemicznymi Hilti 4 x Ø 20 na głębokość min. 25 cm.
C blachy łącznikowe 210 x 170 x 8, stal S185, RAL 7016, 8 szt., łączone do belki
nosnych i konsol śrubami Ø 20, 2 x 2 śruby klasy 5.6.

- D IPN 100, krokwie mocowane do belki nosnych, RAL 7016,
8 szt. - 1lp 1
1 szt. - 1lp 2

- E wsporniki montażu poszycia, zimnocięty ocynk
I kątownik równoramienny 50x50x3,25 mm
Kolor RAL 7016, 1lp 1, pojedynczy szt. 40,
1lp 2, podwójny szt. 10.

- F łączniki poszycia, Rolula Ø40 szt. 50

- G poszycie z litego poliwęglanu z filtrem UV, gr. 10 mm

- H ryma z ocynka zimnociętego, 100x70x7 z mm

- I rura spustowa, Ø 70 mm

INWESTOR: SZKOŁA PODSTAWOWA NR1
im. Wojska Polskiego
42-480 Poręba ul. Wojska Polskiego 4

OPRACOWANIE

PRACOWNIA PROJEKTOWA - GABRIEL KORBUIT
42-500 BEDZIN : UL.KOPERNIKA 7
pracownia@plaan.pl

PROJEKTANT NR UPR. PODPS
mgr inż. arch. Gabriel Korbut 197/86

proj. architektoniczne bez ograniczeń

OPRACOWANE NR UPR. PODPS
mgr inż. arch. Michał Korbut

TEMAT OPRACOWANIA: SKALA
PROJEKT BUDOWLANY ZADASZENIA 1:50
WEJŚCIA Z DOJAZDEM BRANŻA:
DLA NIEPEŁNOSPRAWNYCH DO ARCHITEKTURA
BUDYNKU SZKOŁY PODSTAWOWEJ NR STADIUM
W PORĘBIE PROJEKT BUDOWLANY

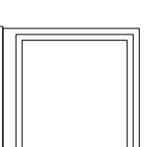
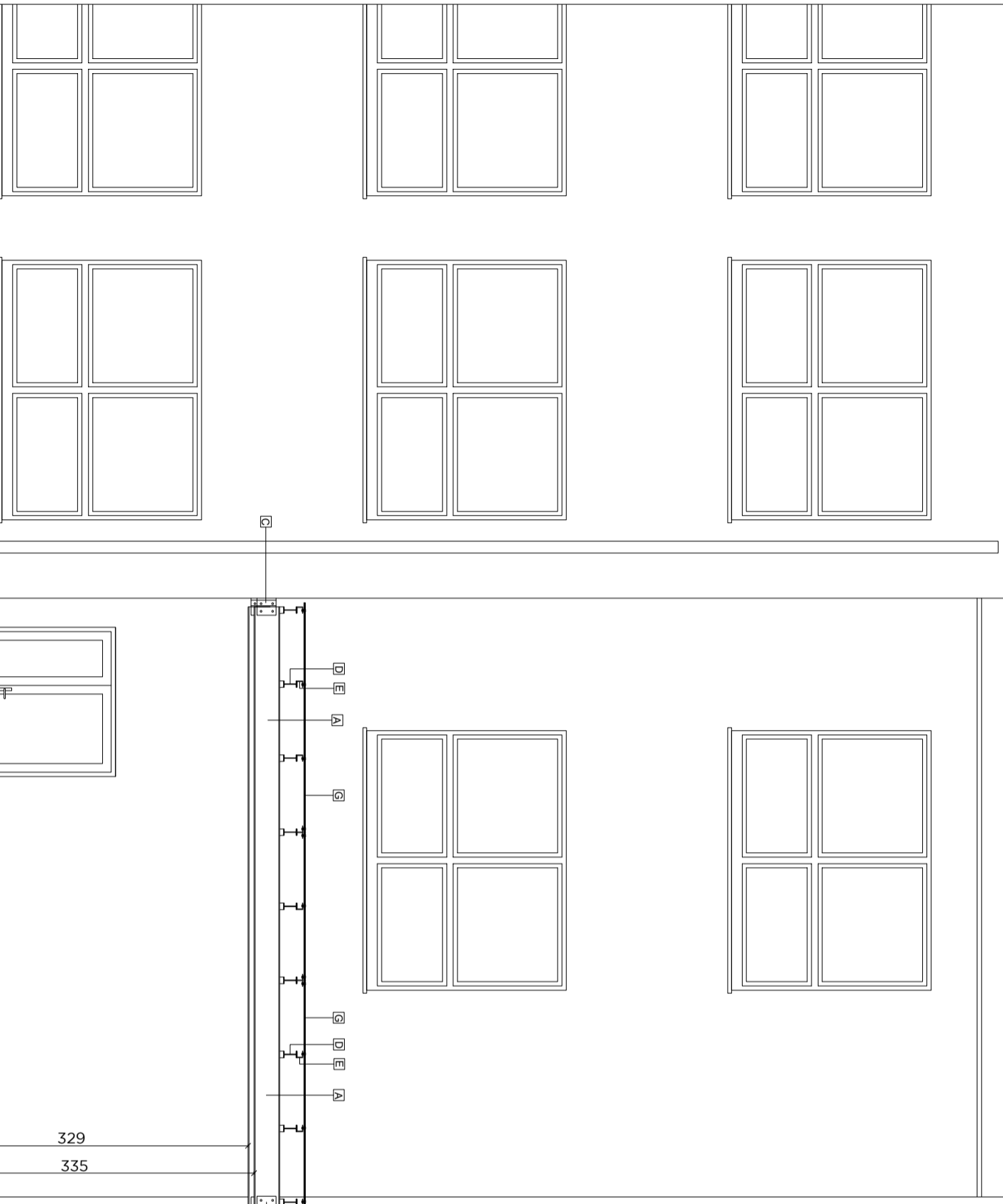
JEDNOSTKA EMBENCYJNA: 24180_1_POREBA

OPRĘB EMBENCYJNY: 0001_AK16

NR DZM/4: 7428/4

TYTUŁ RYSUNKU: NR RYSUNKU:
DATA: 12.2019

WIDOK ZADASZENIA
ELEWACJA ZACHODNIA



ELEWACJA
ZACHODNIA

5

NR STRONY: