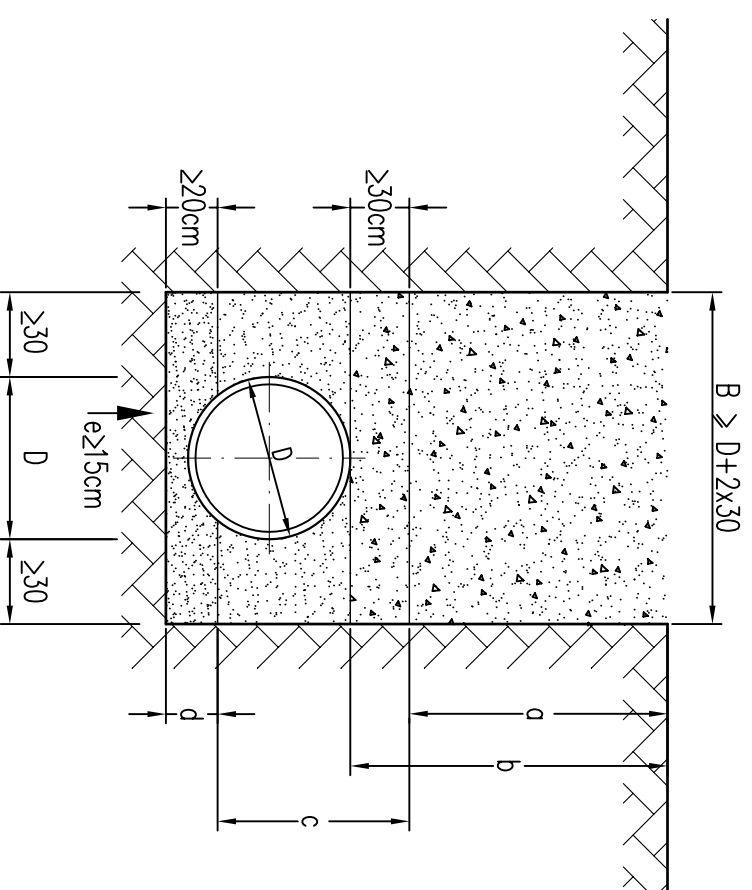


UŁOŻENIE KANALIZACJI GRAWITACYJNEJ W WYKOPIE



- a-zasyпка (grunt rodzimy)
- b-głębokość przykrycia
- c-strefa ochronna-obsypka
- d-warstwa wyrównawcza
- e-podłoże naturalne lub wzmocnione

OBSYPKA

Materiał obsypki

a. wymagania jakościowe:

- Materiał obsypki powinien spełniać następujące wymagania jakościowe:
- materiał niespoisty, dający się zagęszczać do wystarczającej nośności;
- materiał nie może być zmrózony, powinien być również pozbawiony zamarzniętych brył ziemi i lodu;
- materiał nie powinien zawierać cząstek większych niż 60mm;
- maksymalna wielkość ziaren materiału znajdującego się w bezpośrednim styku z rurą nie powinna przekraczać 10% średnicy rury, lecz nie powinna być większa niż 60mm.

b. rodzaj materiału:

Rury z PVC powinny być obsypane materiałem sypkim, takim jak: żwir, tłuczeń, piasek lub mieszanina piasku i żwiru.

Zagęszczenie obsypki:

Stopień zagęszczenia zależy od warunków obciążenia:

- pod drogami:
- wymagany stopień zagęszczenia dla obsypki wynosi min. 90% ZPPr*;
- poza drogami:
- dla przewodów o przykryciu do 4,0m obsypka powinna być zagęszczana min. 85% ZPPr*;
- dla przewodów o przykryciu większym niż 4,0m zagęszczana powinno wynieść min. 90% ZPPr*;

*-ZPPr-zmodyfikowana próba Proctora

Obsypka powinna być zagęszczana warstwami o grubości 10-30cm.

Wysokość obsypki nad wierzchołkiem rury (po zagęszczeniu) powinna wynosić:

- co najmniej 15cm dla rur o średnicy $D < 400\text{mm}$;
- co najmniej 30cm dla rur o średnicy $D > 400\text{mm}$.

ZASYPKA

Materiał zasypki

Materiałem zasypki może być grunt rodzimy pod warunkiem, że maksymalna wielkość cząstek nie przekracza 30cm.

Dla rur o średnicy poniżej 400mm, dla których warstwa ochronna obsypki nad wierzchołkiem rury wynosi 15cm, materiał zasypki nie powinien zawierać cząstek większych niż 6cm.

Pod drogami zasypkę należy zagęścić do min. 90% zmodyfikowanej próby Proctora.



41-100 SIEMIĄNÓWICE ŚL., ul. Spokojna 1/9, tel/fax: 32 2578730; 601800564
sannprojekt@autogr.pl

INWESTOR	MIEJSKIE PRZEDSIĘBIORSTWO WODOCIĄGÓW I KANALIZACJI W PORĘBIE, UL. KS.F. PĘDZICHA 12, 42-480 PORĘBA
OBIEKT	Działki nr: 6714,6736,6, 6736/5, 6715/8, 6734/2; jedn. ewid. 241601_1 Poręba; obręb 0001 Poręba
TEMAT	SIEĆ KANALIZACJI SANITARNEJ Z PRZEPOMPOWNIĄ ŚCIEKÓW I PRZEKROCZENIEM RZEKI PRZEMYSZY W KM 70 + 532
TYTUŁ RYSUNKU	UŁOŻENIE KANALIZACJI W WYKOPIE
ETAP	PROJEKT WYKONAWCZY
ZESPÓŁ	IMIĘ I NAZWISKO
OPRACOWAŁ	mgr inż. Anna Uzierska
SPRAWDZIŁ	mgr inż. Alicja Morawiec
	SKALA
	NR RYS.