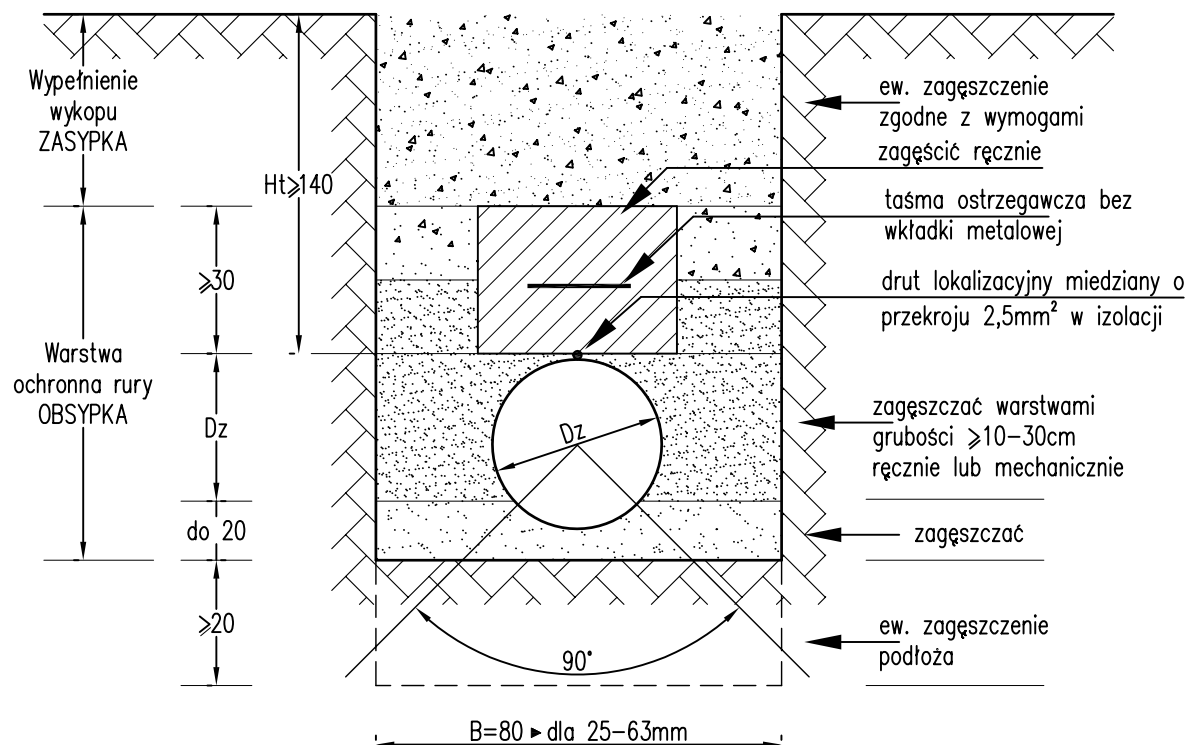


## UŁOŻENIE RUROCIĄGU TŁOCZNEGO W WYKOPIE



Wymiary w [cm]

**SAN PROJEKT**  
Pracownia Projektowo - Usługowa ANNA UZIĘBŁO

41-100 SIEMIANOWICE ŚL. ul. Spokojna 1/9, tel/fax: 32 2578730; 601800564  
sanprojekt@autograf.pl

INWESTOR	MIEJSKIE PRZEDSIĘBIORSTWO WODOCIĄGÓW I KANALIZACJI W PORĘBIE; UL. ARMII LUDOWEJ 12, 42-480 PORĘBA				
OBIEKT	Działki nr: 5889/2, 6025, 6141/1, 6154/11, 6258/3; jedn. ewid. 241601_1 Poręba; obręb 0001 Poręba				
TEMAT	SIEĆ KANALIZACJI SANITARNEJ Z PRZEPOMPOWNIĄ ŚCIEKÓW I PRZEJŚCIEM POD DNEM RZEKI PRZEMSZY W KM 69+595				
TYTUŁ RYSUNKU	<b>UŁOŻENIE RUROCIĄGU TŁOCZNEGO W WYKOPIE</b>				
ETAP	PROJEKT WYKONAWCZY				
ZESPÓŁ	IMIĘ i NAZWISKO	NR.UPR.	PODPIS	SKALA	NR RYS.
OPRACOWAŁ	mgr inż. Anna Uziębło	358/91			<b>6</b>
SPRAWDZIŁ	mgr inż. Alicja Morawiec	SLK/1606 /POOS/07		LISTOPAD 2017	