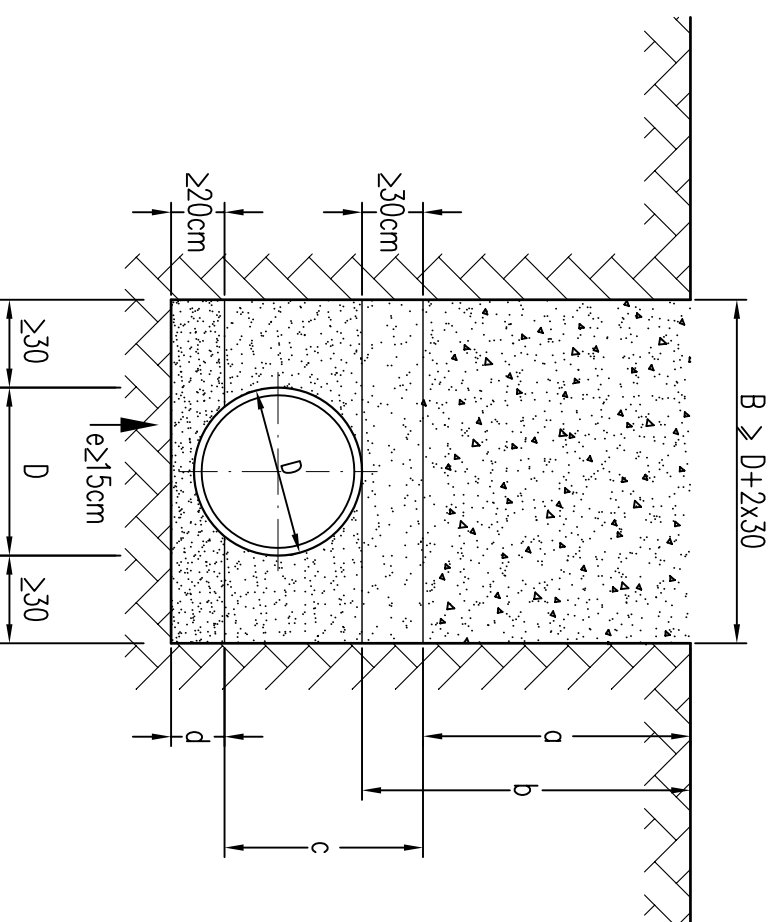


UKŁOŻENIE KANALIZACJI GRAWITACYJNEJ W WYKOPIE



- a-Zасыпка (grunt rodzimy)
- b-głębokość przykrycia
- c-strefa ochronna-obsypka
- d-warstwa wyrównawcza
- e-podłoże naturalne lub wzmocnione

OBSYPKA

Materiał obsypki

a.wymagania jakościowe:

Materiał obsypki powinien spełniać następujące wymagania jakościowe:

- materiał niespoisty, dający się zagęszczać do wystarczającej nośności;
- materiał nie może być zmrożony, powinien być również pozbawiony zamrożniętych brył ziemi i lodu;
- materiał nie powinien zawierać cząstek większych niż 60mm;
- maksymalna wielkość ziaren materiału znajdującego się w bezpośrednim styku z rurą nie powinna przekraczać 10% średnicy rury, lecz nie powinna być większa niż 60mm.

b.rodzaj materiału:

Rury z PVC powinny być obsypane materiałem sypkim, takim jak: żwir, tłuczeń, piasek lub mieszanka piasku i żwiru.

Zagęszczanie obsypki:

Stopień zagęszczenia zależy od warunków obciążenia:

- pod drogami:
- wymagany stopień zagęszczenia dla obsypki wynosi min.90% ZPPr*;
- poza drogami:
- dla przewodów o przykryciu do 4,0m obsypka powinna być zagęszczana min. 85% ZPPr*;
- dla przewodów o przykryciu większym niż 4,0m zagęszczana powinno wynieść min. 90% ZPPr*;

*-ZPPr-zmodyfikowana próba Proctora

Obsypka powinna być zagęszczana warstwami o grubości 10-30cm.

Wysokość obsypki nad wierzchołkiem rury (po zagęszczeniu) powinna wynosić:

- co najmniej 15cm dla rur o średnicy $D < 400\text{mm}$;
- co najmniej 30cm dla rur o średnicy $D > 400\text{mm}$.

ZASYPKA

Materiał zasypki

Materiałem zasypki może być grunt rodzimy pod warunkiem, że maksymalna wielkość cząstek nie przekracza 30cm.

Dla rur o średnicy poniżej 400mm, dla których warstwa ochronna obsypki nad wierzchołkiem rury wynosi 15cm, materiał zasypki nie powinien zawierać cząstek większych niż 6cm.

Pod drogami zasypkę należy zagęścić do min. 90% zmodyfikowanej próby Proctora.


Pracownia Projektowo - Usługowa **ANNA UZIEBLO**

41-100 SIEMIANOWICE ŚL. ul. Spokojna1/9, tel/fax: 32 2578730; 601 800564 sanprojekt@autograf.pl					
INWESTOR	MIEJSKIE PRZEDSIĘBIORSTWO WODOCIĄGÓW I KANALIZACJI W PORĘBIE, UL. ARMI LUDOWEJ 12, 42-480 PORĘBA				
OBIEKT	Działki nr: 5889/2, 6025, 6141/1, 6154/11, 6258/3; jedn. ewid. 241601_1 Poręba; obsg 0001 Poręba				
TEMAT	SIĘĆ KANALIZACJI SANITARNEJ Z PRZEPOMPOWNIĄ ŚCIEKÓW I PRZEJŚCIEM POD DNEM RZĘKI PRZEMSZY W KM 69+595				
TYTUŁ KRSISUNKU	UKŁOŻENIE KANALIZACJI W WYKOPIE				
ETAP	PROJEKT WYKONAWCZY				
ZESPÓŁ	IMIĘ I NAZWISKO	NR. UPR.	PODPIS	SKALA	NR RYS.
OPRACOWAŁ	mgr inż. Anna Uziebło	358/91			
SPRAWDZIŁ	mgr inż. Alicja Morawiec	SLK./1606 /POOS/07		LISTOPAD 2017	5